

## COMPLEMENTO Nº 4

### CHICANE

Se recuerda a los participantes que en ambos sentidos de la prueba se encontraran una Chicane.

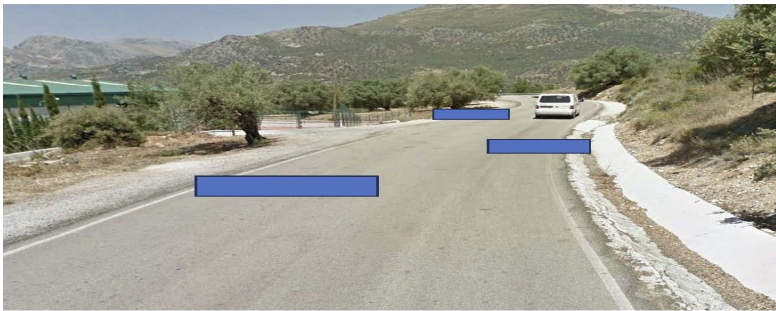
Estará ubicada:

Sentido A: a 400 metros de línea de salida.

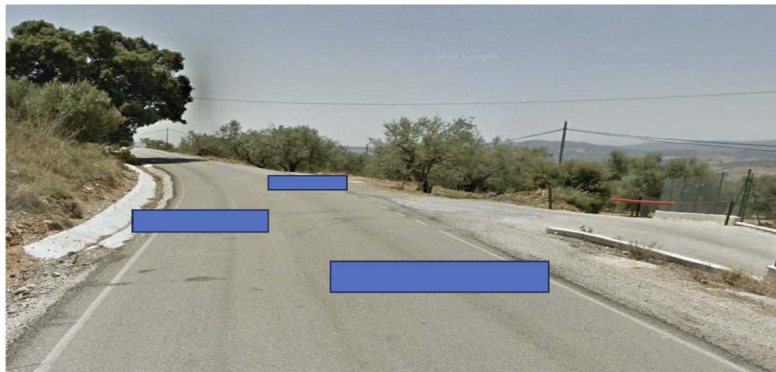
Sentido B: a 400 metros de línea de meta, es decir en el punto kilométrico 8,700 en ese sentido.

Se adjunta fotografías:

#### CHICANE A1 – A2



#### CHICANE B1 – B2



En Periana, a 21 de Marzo de 2024